

## WS系列不锈钢电磁阀

### ● 产品特性

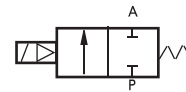
- 1、采用膜片密封结构，具有零压差起动功能；
- 2、阀体采用不锈钢，耐腐蚀功能；
- 3、流量大，结构简单、维修容易；
- 4、优良的防水性能；
- 5、配线方向灵活。



### ● 订购代码

<b>WS</b>	-	<b>10</b>	-	<b>EX</b>	-	<b>AC220V</b>
WS 系列		接管口径		空白：标准款 EX：防爆款 (防爆等级： Ex mb II T4 Gb)		标准电压 AC110V AC220V AC380V DC24V
		10：ZG3/8 15：ZG1/2 20：ZG3/4 25：ZG1 32：ZG1¼ 40：ZG1½ 50：ZG2				

### ● 图形符号



### ● 技术参数

项目 \ 规格	WS-10	WS-15	WS-20	WS-25	WS-35	WS-40	WS-50
阀体材质	不锈钢						
动作方式	膜片引导式						
接管口径	ZG3/8	ZG1/2	ZG3/4	ZG1	ZG1¼	ZG1½	ZG2
通径 (mm)	12	17	18	27	30	37	50
使用流体	空气、水、油品 (在 50°C 以下)、蒸汽、化学液体						
压力范围	0 ~ 0.8MPa						
介质温度	-10 ~ 60°C (但不冻结)						
允许电压波动范围	±10%						
最短励磁时间	0.05S						
安装方式	水平安装						
功率	AC220V : 12.5VA 、 DC24V : 22.5W				AC220V : 20VA 、 DC24V : 30W		

### ● 外形尺寸

规格	A	B	C	D	E	F
WS-10	85	136	15	63	40	ZG3/8
WS-15	85	136	15	63	40	ZG1/2
WS-20	85	136	20	63	40	ZG3/4
WS-25	93	146	23	63	52	ZG1
WS-35	112	166	35	63	70	ZG1¼
WS-40	112	166	35	63	70	ZG1½
WS-50	168	205	45	63	86	ZG2

